

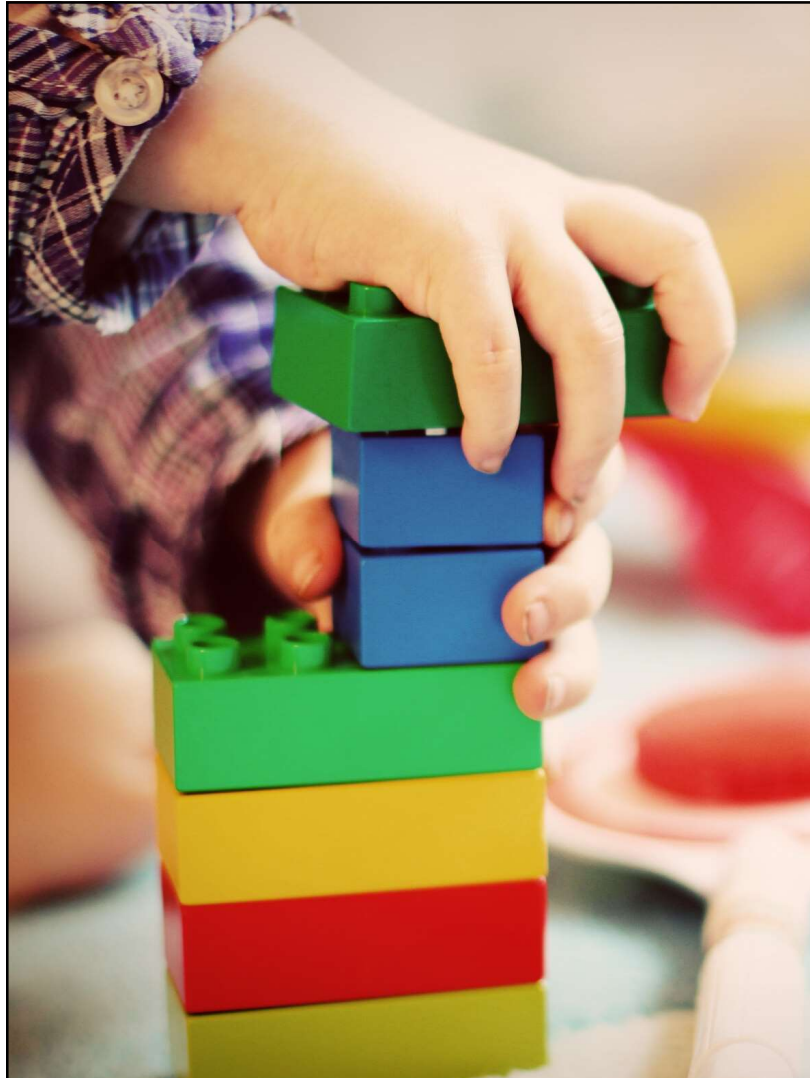
Axayacatl Consultores / Escuela Simón Bolívar



Las neurofunciones en la educación preescolar

Webinar



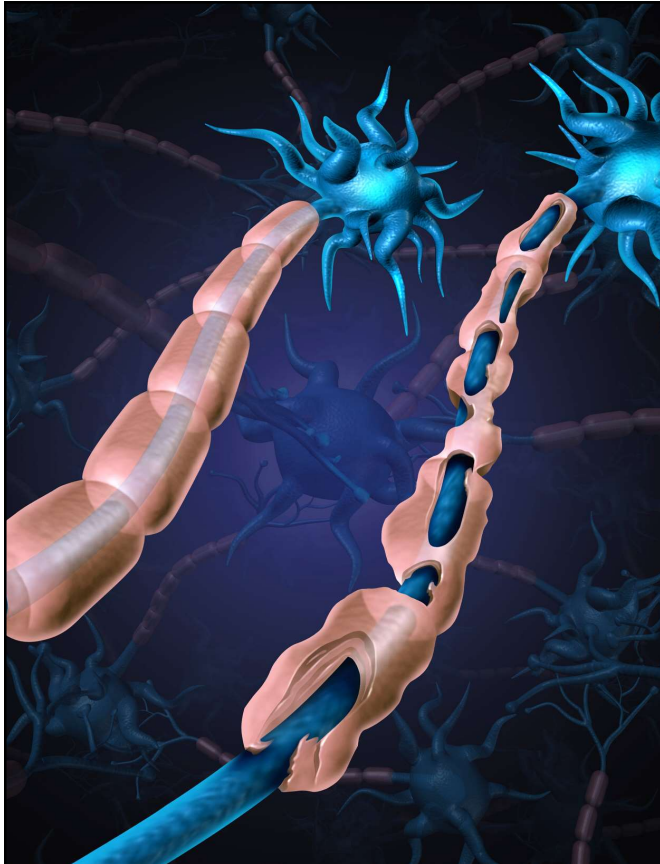


Webinar

01

Las neurofunciones

- ¿Qué es la madurez cerebral?
- La mielinización.
- Las neurofunciones básicas y superiores.
- El esquema corporal.
- La lateralidad.
- La orientación temporal.
- La orientación espacial.
- La motricidad gruesa y fina.
- La percepción visual, auditiva y táctil.



¿DE QUÉ DEPENDE LAS NEUROFUNCIONES?

MIELINIZACIÓN

Es el proceso mediante el cual los nervios son recubiertos por una sustancia grasa protectora.



¿CUÁLES SON LAS NEUROFUNCIONES?

BÁSICAS	SUPERIORES
<ol style="list-style-type: none">1. Esquema corporal2. Lateralidad3. Orientación temporal4. Orientación espacial5. Percepción auditiva6. Percepción visual7. Percepción táctil8. Motricidad fina y gruesa	<ol style="list-style-type: none">1. Atención2. Memoria3. Pensamiento4. Inteligencia5. Lenguaje6. Razonamiento

EJERCICIO COMPLEMENTARIO

AZUL	NEGRO	VERDE	AZUL	AZUL	ROJO
ROJO	ROJO	NEGRO	AZUL	NEGRO	VERDE
AZUL	NEGRO	ROJO	NEGRO	AZUL	ROJO
VERDE	ROJO	NEGRO	AZUL	NEGRO	VERDE
ROJO	NEGRO	VERDE	AZUL	AZUL	ROJO
NEGRO	ROJO	NEGRO	AZUL	NEGRO	VERDE

ESQUEMA CORPORAL

Es la imagen corporal o representación que cada persona tiene de su propio cuerpo, sea en reposo o en movimiento.

CARACTERÍSTICAS DEL ESQUEMA CORPORAL

ELEMENTOS	DESARROLLO	LÍMITES	ACTIVIDADES
<ul style="list-style-type: none"> - Imagen corporal - Concepto corporal - Conciencia corporal 	<ul style="list-style-type: none"> - Corteza parietal nos permite interiorizar e integrar el esquema. - Dominado a los 12 años de edad. 	<ul style="list-style-type: none"> - Alteraciones en la lectoescritura <ol style="list-style-type: none"> a. Confusión de letras simétricas (b y d). b. Inversión en la posición de letras (por / pro – orp). c. Inversión de sílabas (Yo me lavo / Lavo yo me). 	<ul style="list-style-type: none"> - Tenis a través de cubetas. - Rompecabezas del cuerpo humano. - Siameses (juntar partes del cuerpo con los padres) - Jugar a los espejos.

LATERALIDAD

Es la preferencia por el uso más frecuente y efectivo de una mitad lateral del cuerpo frente a la otra.

CARACTERÍSTICAS DE LA LATERALIDAD

ELEMENTOS	DESARROLLO	LÍMITES	ACTIVIDADES
<p>Por intensidad:</p> <ul style="list-style-type: none"> - Diestro - Zurdo - Ambidiestro 	<ul style="list-style-type: none"> - La asimetría es una característica fundamental de la organización cerebral. - Alcanza su desarrollo a los 8 años. 	<ul style="list-style-type: none"> - Alteraciones de la lateralidad. - Alteraciones de lenguaje (disfasias). - Incapacidad lógica en la resolución de problemas. - Alteraciones en el pensamiento matemático. 	<ul style="list-style-type: none"> - Actividades que crucen la línea media: tapas, pinzas, cepillarse, pelotas, etc. - Juego con aros: izquierda, derecha, arriba y abajo. - Juegos con espejo.

ORIENTACIÓN TEMPORAL

La organización del tiempo lo construye el niño en interacción con situaciones de la vida cotidiana. El niño toma conciencia de la dimensión temporal, en gran parte gracias a sus movimientos corporales y actividades diarias.

CARACTERÍSTICAS DE LA ORIENTACIÓN TEMPORAL

ELEMENTOS	DESARROLLO	LÍMITES	ACTIVIDADES
<p>Orientación temporal:</p> <ul style="list-style-type: none"> - Mañana / Tarde / Noche. - Antes / Ahora / Después. - Ayer / Hoy / Mañana. <p>Estructura temporal:</p> <ul style="list-style-type: none"> - Segundos / Minutos / Horas. - Día / Semana / Mes / Año. 	<ul style="list-style-type: none"> - Se domina a los siete años de edad. 	<ul style="list-style-type: none"> - Desorientación temporal. - Trastornos de Aprendizaje No Verbal: alteración de la motricidad fina, percepción y orientación temporal. 	<ul style="list-style-type: none"> - Establecer hábitos de alimentación, higiene, escuela, juego y convivencia. - Enseñar diferentes formas de ritmo corporal: aprender un instrumento musical, baile y deportes. - Secuencias temporales.

ORIENTACIÓN ESPACIAL

Es la capacidad para percibir y adecuar la ubicación propia en el espacio en relación con los objetos que hay en el ambiente externo.

CARACTERÍSTICAS DE LA ESPACIAL

ELEMENTOS	DESARROLLO	LÍMITES	ACTIVIDADES
<ul style="list-style-type: none"> - Arriba / Abajo. - Delante / Detrás. - Dentro / Fuera. - Izquierda / Derecha. - Interior / Exterior. - En relación con uno mismo. - En relación con un punto de referencia externo. 	<ul style="list-style-type: none"> - El lóbulo parietal es el responsable del cuerpo y el entorno. 	<ul style="list-style-type: none"> - Incapacidad de lectura para planos y mapas. - Incapacidad para manejarse en el mundo externo (alocéntrico). - Dificultades en el pensamiento matemático: cálculo. 	<ul style="list-style-type: none"> - Pasar la pelota en diferentes direcciones. - La gallina ciega. - Colocar objetos escondidos y darles mapas para llegar a ellos.

EJERCICIO COMPLEMENTARIO

APLAUDIR UNA VEZ	PONERSE DE PIE	SENTARSE	APLAUDIR DOS VECES	APLAUDIR UNA VEZ	SENTARSE	APLAUDIR DOS VECES
APLAUDIR DOS VECES	PONERSE DE PIE	SENTARSE	PONERSE DE PIE	APLAUDIR UNA VEZ	APLAUDIR DOS VECES	PONERSE DE PIE
PONERSE DE PIE	APLAUDIR UNA VEZ	APLAUDIR DOS VECES	PONERSE DE PIE	SENTARSE	SENTARSE	APLAUDIR DOS VECES
APLAUDIR DOS VECES	PONERSE DE PIE	SENTARSE	PONERSE DE PIE	APLAUDIR UNA VEZ	SENTARSE	APLAUDIR DOS VECES
APLAUDIR UNA VEZ	APLAUDIR DOS VECES	PONERSE DE PIE	APLAUDIR DOS VECES	PONERSE DE PIE	SENTARSE	SENTARSE

LA PERCEPCIÓN VISUAL, AUDITIVA Y TÁCTIL

PERCEPCIÓN	DEFINICIÓN	LÍMITES	ACTIVIDADES
Visual	Es la consciencia de las sensaciones visuales que surge de la interrelación entre la fisiología del sistema visual y los ambientes interno y externo del observador.	<ul style="list-style-type: none"> - Dislexia. - Discalculia, - Disgrafía. 	Programa de estimulación multisensorial www.axayacatl.com/descargas
Auditiva	Es la organización e interpretación de la información sensorial recibida por el oído.	<ul style="list-style-type: none"> - Dificultades en la atención y concentración. - Dificultades en el lenguaje. 	
Táctil	Es la capacidad para percibir los objetos o juzgar las sensaciones por medio del sentido del tacto.		

MOTRICIDAD FINA Y GRUESA

MOTRICIDAD	DEFINICIÓN	LÍMITES	ACTIVIDADES
Fina	Comprende todas las actividades del niño que necesitan una precisión y un elevado nivel de coordinación.	<ul style="list-style-type: none"> - Debilidad psicomotriz. - Dispraxias. - Disgrafía. 	Programa de estimulación multisensorial www.axayacatl.com/descargas
Gruesa	Son los movimientos de los músculos que afectan a la locomoción o el desarrollo postural, como andar, correr, saltar.	<ul style="list-style-type: none"> - Dificultades en la atención y concentración. - Dificultades en el lenguaje escrito. 	